

# خلاصه نتایج طرح آمارگیری کشتار دام کشتارگاه‌های کشور فروردین ۱۴۰۳

## مقدمه

جمع‌آوری و انتشار آمار کشتار دام کشتارگاه‌های کشور، یکی از فعالیت‌های جاری مرکز آمار ایران است که از سال ۱۳۴۷ تا کنون ادامه دارد. اطلاعات آماری که از این طریق در اختیار برنامه‌ریزان، مسئولان اجرایی و محققان کشور قرار می‌گیرد، هرگاه با سایر اطلاعات موجود در زمینه توزیع جغرافیایی جمعیت کشور، واردات و صادرات و کشتار غیر رسمی تلفیق شود، از دیدگاه‌های زیر می‌تواند مورد استفاده قرار گیرد:

۱. محاسبه عرضه سرانه گوشت قرمز به‌عنوان یکی از شاخص‌های وضعیت اجتماعی و اقتصادی؛
۲. تخمین برخی از اقلام آماری مرتبط با کشتار دام، از قبیل پوست، روده، کله، پاچه و اندرونه؛
۳. تغییرات میانگین وزن لاشه، به‌عنوان شاخصی برای شناخت وضع مراتع کشور؛
۴. برنامه‌ریزی برای واردات احتمالی گوشت و توزیع صحیح آن در کشور.

از ویژگی‌های مهم آمار کشتار دام کشتارگاه‌های کشور، استمرار و سرعت اجرای مراحل جمع‌آوری و استخراج آن است که در نتیجه می‌توان به‌سرعت و در فاصله‌های زمانی کوتاه از اطلاعات حاصل برای برنامه‌ریزی استفاده کرد.

در استفاده از آمارهای این گزارش لازم است نکات زیر، مورد توجه قرار گیرند:

- آ) این آمار، شامل اطلاعات مربوط به کشتار دام در مناطق روستایی خارج از پوشش شبکه دامپزشکی نمی‌شود.
- ب) آمار ارائه‌شده فاقد اطلاعات مربوط به ذبح غیر مجاز در شهرها است.
- پ) کشتارگاه‌های مجاز بخش خصوصی نیز در این آمارگیری منظور شده‌اند.

## آمار کشتار دام در فروردین ۱۴۰۳

- مقدار تولید گوشت قرمز در کشتارگاه‌های کشور در ماه فروردین، بر حسب وزن لاشه‌های کشتار شده ۲۹۰۵۴۰ تن بوده است.
  - تعداد لاشه‌های قابل مصرف گوسفند و بره ذبح‌شده در ماه فروردین، ۵۰۳ هزار لاشه به وزن ۱۰۱۷۹ تن بوده که این تعداد در ماه مشابه سال قبل، ۷۵۶ هزار لاشه به وزن ۱۴۰۶۵۶ تن بوده است. استان اصفهان با ۸۷ هزار لاشه بیش‌ترین تعداد و استان خراسان رضوی با ۲۰۲۳۴ تن بیش‌ترین وزن را در این ماه به خود اختصاص داده‌اند.
  - تعداد لاشه‌های قابل مصرف بز و بزغاله ذبح‌شده در ماه فروردین، ۱۱۴ هزار لاشه به وزن ۱۰۷۷۷ تن بوده که این تعداد در ماه مشابه سال قبل، ۱۴۱ هزار لاشه به وزن ۲۰۱۶۶ تن بوده است. استان فارس با ۲۴ هزار لاشه به وزن ۳۸۶ تن بیش‌ترین تعداد و وزن را در این ماه به خود اختصاص داده است.
  - تعداد لاشه‌های قابل مصرف گاو و گوساله ذبح‌شده در ماه فروردین، ۷۸ هزار لاشه به وزن ۱۶۰۸۲۵ تن بوده که این تعداد در ماه مشابه سال قبل، ۱۰۰ هزار لاشه به وزن ۲۰۱۸۸۲ تن بوده است. استان تهران با ۱۱ هزار لاشه به وزن ۱۰۹۵۰ تن بیش‌ترین تعداد و وزن را در این ماه به خود اختصاص داده است.
  - تعداد لاشه‌های قابل مصرف گاو میش و بچه‌گاو میش ذبح‌شده در ماه فروردین، ۱۸۷۸ لاشه به وزن ۳۷۵ تن بوده که این تعداد در ماه مشابه سال قبل، ۲۰۴۶۲ لاشه به وزن ۵۰۸ تن بوده است. استان خوزستان با ۹۶۵ لاشه به وزن ۱۹۶ تن بیش‌ترین تعداد و وزن را در این ماه به خود اختصاص داده است.
  - تعداد لاشه‌های قابل مصرف شتر و بچه‌شتر ذبح‌شده در ماه فروردین، ۲۰۳۷ لاشه به وزن ۳۸۴ تن بوده که این تعداد در ماه مشابه سال قبل، ۱۸۷۹ لاشه به وزن ۳۶۱ تن بوده است. استان سیستان و بلوچستان با ۶۲۸ لاشه به وزن ۱۲۵ تن بیش‌ترین تعداد و وزن را در این ماه به خود اختصاص داده است.
  - در ماه فروردین، متوسط وزن یک لاشه گوسفند و بره ۲۰/۲۲ کیلوگرم، بز و بزغاله ۱۵/۵۳ کیلوگرم، گاو و گوساله ۲۱۶/۴۳ کیلوگرم، گاو میش و بچه‌گاو میش ۱۹۹/۵۶ کیلوگرم، و شتر و بچه‌شتر ۱۸۸/۵۲ کیلوگرم بوده است.
- مقدار تولید گوشت قرمز در کشتارگاه‌های رسمی کشور در فروردین ۱۴۰۳ نسبت به ماه قبل (اسفند ۱۴۰۲) در حدود ۲۳ درصد کاهش داشته است. همچنین مقایسه عملکرد کشتارگاه‌های رسمی کشور در فروردین ۱۴۰۳ با ماه مشابه سال ۱۴۰۲، نشان‌دهنده کاهش ۲۵ درصدی مقدار تولید گوشت قرمز است. مقدار تولید گوشت در فروردین ۱۴۰۳ نسبت به ماه مشابه سال ۱۴۰۲ برای گوسفند و بره ۳۱ درصد، برای بز و بزغاله ۱۸ درصد، برای گاو و گوساله ۲۳ درصد و برای گاو میش و بچه‌گاو میش ۲۶ درصد کاهش، و برای شتر و بچه‌شتر ۶ درصد افزایش داشته است.



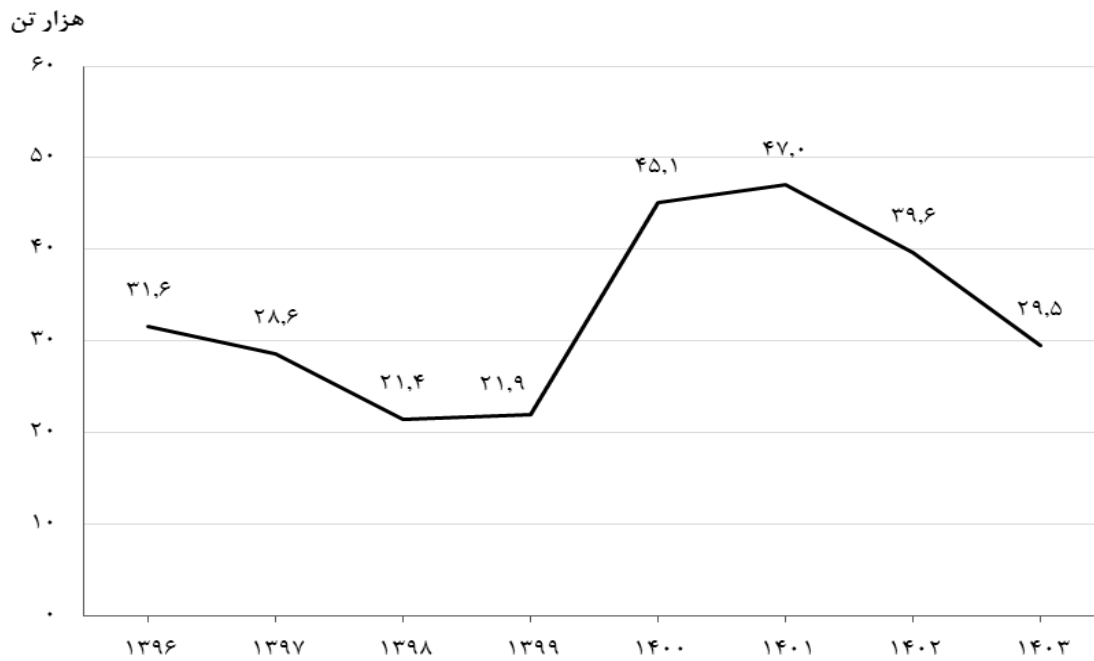
جدول ۱- تعداد لاشه‌های قابل مصرف انواع دام ذبح‌شده در کشتارگاه‌های کشور در ماه فروردین ۱۴۰۳ و درصد تغییر آن نسبت به ماه مشابه سال قبل

دوره زمانی	گوسفند و بره	بز و بزغاله	گاو و گوساله	گاو میش و بچه گاو میش	شتر و بچه شتر
فروردین ۱۴۰۲	۷۵۵۶۶۳	۱۴۰۷۹۳	۱۰۰۳۴۴	۲۴۶۲	۱۸۷۹
فروردین ۱۴۰۳	۵۰۳۳۵۰	۱۱۴۴۲۵	۷۷۷۴۱	۱۸۷۸	۲۰۳۷
تغییر	-۳۳٪	-۱۹٪	-۲۲٪	-۲۴٪	۸٪

جدول ۲- وزن لاشه‌های قابل مصرف انواع دام ذبح‌شده در کشتارگاه‌های کشور در ماه فروردین ۱۴۰۳ و درصد تغییر آن نسبت به ماه مشابه سال قبل (تُن)

دوره زمانی	جمع	گوسفند و بره	بز و بزغاله	گاو و گوساله	گاو میش و بچه گاو میش	شتر و بچه شتر
فروردین ۱۴۰۲	۳۹۵۷۳	۱۴۰۶۵۶	۲۰۱۶۶	۲۱۸۸۲	۵۰۸	۳۶۱
فروردین ۱۴۰۳	۲۹۵۴۰	۱۰۰۱۷۹	۱۰۷۷۷	۱۶۸۲۵	۳۷۵	۳۸۴
تغییر	-۲۵٪	-۳۱٪	-۱۸٪	-۲۳٪	-۲۶٪	۶٪



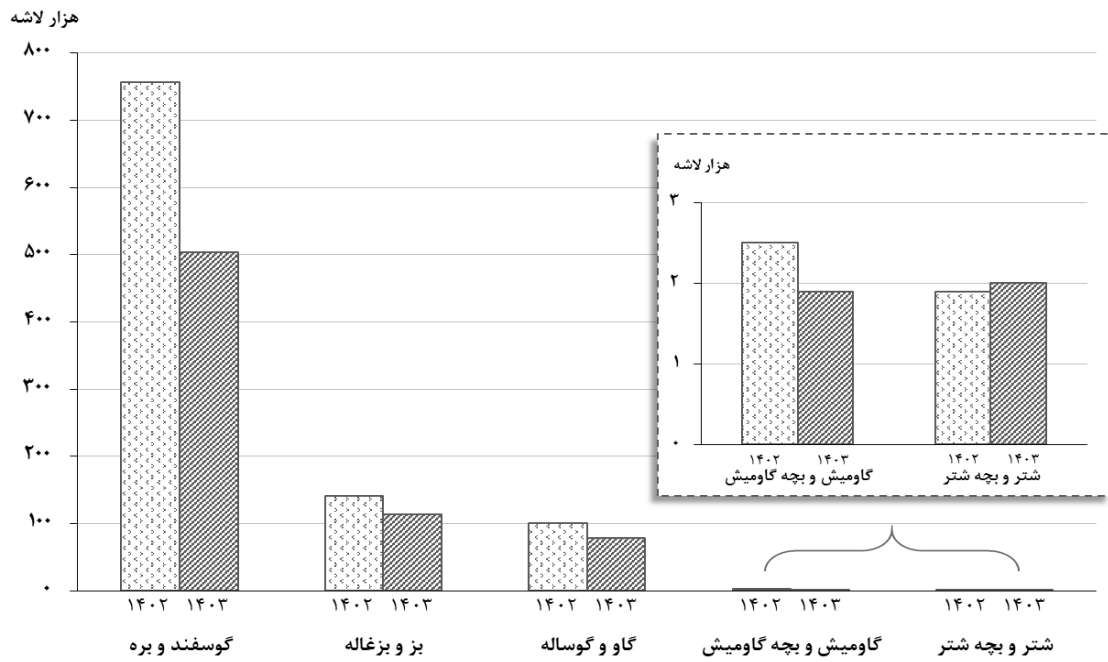


شکل ۱- روند تغییرات عرضه گوشت قرمز در کشتارگاه‌های کشور در ماه فروردین سال‌های ۱۳۹۶ تا ۱۴۰۳

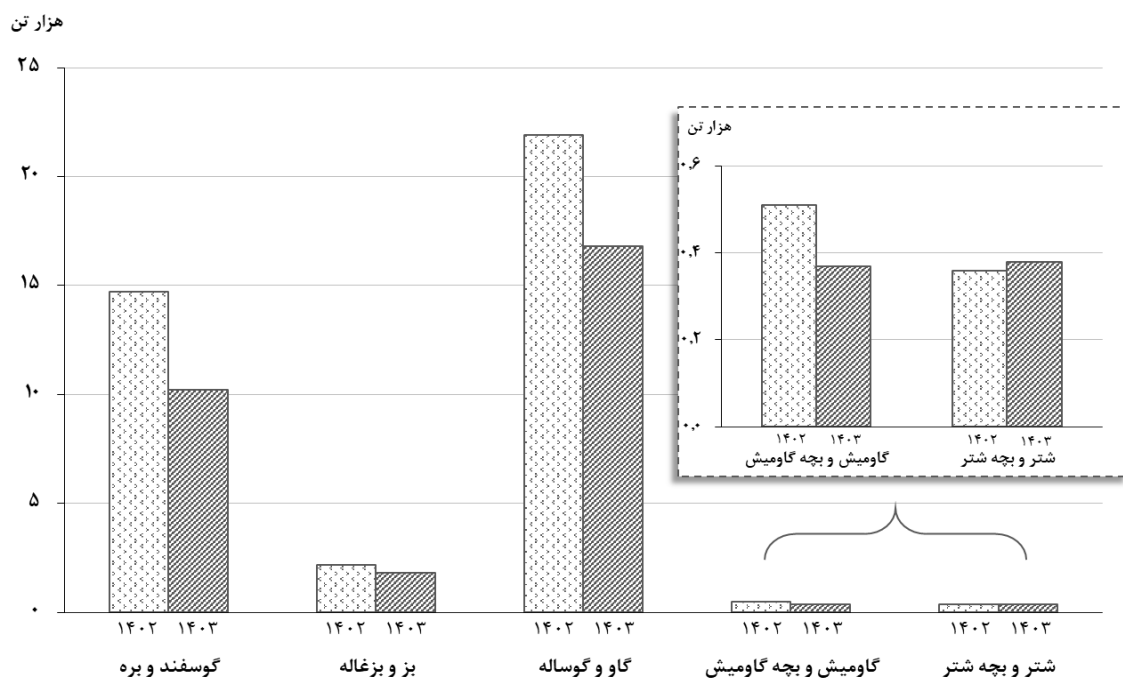


شکل ۲- روند تغییرات ماهانه عرضه گوشت قرمز در کشتارگاه‌های کشور در ۱۲ ماه اخیر





شکل ۳- مقایسه تعداد لاشه‌های قابل مصرف انواع دام ذبح‌شده در کشتارگاه‌های کشور در فروردین ۱۴۰۲ و ۱۴۰۳



شکل ۴- مقایسه وزن لاشه‌های قابل مصرف انواع دام ذبح‌شده در کشتارگاه‌های کشور در فروردین ۱۴۰۲ و ۱۴۰۳

